

Beste ouders/ verzorgers,

De eerste schoolweek na 8 weken thuis leren zit erop! Wat was het fijn om de kinderen weer te zien en te horen in de school. Het zijn roerige, ongewone tijden, waarin los van veranderingen op school al veel op ons af komt. De druk die de coronacrisis met zich meebrengt is er één die grote mate van geduld, vertrouwen en aanpassingsvermogen vraagt van ons allemaal en dat is vaak heftig, maar we moeten door. Ook omdat onze kinderen volgend jaar 'gewoon' een nieuw schooljaar te wachten staat. Daar zijn wij op school druk mee bezig. Bedankt voor uw vertrouwen in de school, ons bestuur, de directie, de leerkrachten en alle werknemers. Wij waarderen dat enorm en met elkaar zetten wij onze schouders eronder!

Voor vragen kunt u terecht bij de leerkracht(en) van uw kind(eren). Voor dringende vragen en het regelen van noodopvang voor uw kind(eren) kun u mailen naar de directie: directie@denieuwehaven.eu

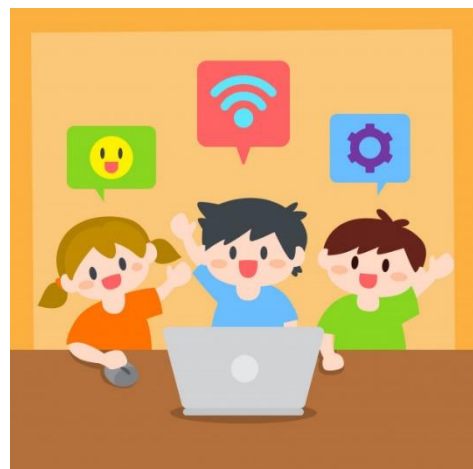
Afwezigheid melden (BELANGRIJK)

Wij willen u met klem vragen om uw kind(eren) af te melden bij ziekte of als u ervoor kiest om uw kind(eren) thuis te houden. Dit kan telefonisch, via Social Schools of op een andere manier waarmee u contact gehad met de leerkracht(en) van uw kind(eren) afgelopen periode. Alvast bedankt!

Thuis leren

Wij geven niet meer online les zoals u gewend bent afgelopen periode. De leerkrachten zullen opdrachten digitaal klaarzetten en sommige groepen krijgen papierwerk mee. Onze focus ligt op het onderwijs op school.

Ouders mogen NIET de school betreden. U krijgt te horen van de leerkracht(en) van uw kind(eren) hoe u eventueel werk kan komen ophalen. Voor vragen hierover verwijzen wij u naar de leerkracht(en) van uw kind(eren).



Loc. hoofdgebouw: Nassauhaven 433 3071JJ 010- 4854392
Loc. Groen: Nassauhaven 180 3071 JK 010- 4852615
Loc. Noordereiland: Pr. Hendriklaan 22 3071LE 010- 4123274

Oudertevredenheidsspeiling

De OTP hebben wij verplaatst naar aanstaande 8 juni 2020 ivm de coronacrisis. U krijgt allen een mail van Scholen met Succes om de oudertevredenheidsspeiling in te vullen. Meer info volgt nog, maar zet het alvast in uw agenda!

Voorzorgsmaatregelen in onze school:



Voorzorgsmaatregelen in onze school
- basisonderwijs -

We kunnen op een goede manier naar school, als iedereen het volgende doet:

- Blijf thuis bij:**
 - Neusverkoudheid, loopneus, niezen, keelpijn, lichte hoest, verhoging tot 38°C en koorts.
 - Leerlingen blijven ook thuis als een gezinslid verkouden is en koorts heeft.
 - 24 uur klachtenvrij = weer naar school.
- Afstand**
 - Tussen kinderen: 1,5m afstand houden niet nodig
 - Tussen onderwijspersoneel en kind: preventief zoveel mogelijk 1,5m afstand (minder afstand levert geen gevaar op, maar kijk wat er kan).
 - Tussen volwassenen: altijd 1,5m afstand.
- Risicogroepen**
 - Leerlingen en onderwijspersoneel die tot de risicogroep behoren, of waarvan gezinsleden tot de risicogroep behoren, kunnen thuisblijven. Neem hierover contact op met de schoolleiding.
- Alle kinderen komen 50% van de onderwijstijd naar school.**
 - De school bepaalt de groepsinstelling op basis van de beschikbare ruimte.
- Pauses worden alleen gehouden met de eigen groep. Na schooltijd gaat iedereen direct naar huis of de BSO.**
- Was vaak je handen en gebruik papieren afdroogdoekjes**
- Hoest en nies in de binnenkant van je elleboog**
- Gebruik papieren zakdoekjes**
- Schud geen handen**

alleen samen krijgen we corona onder controle

PO RAAD
Meer informatie: [rijksoverheid.nl/onderwerpen/coronavirus](https://www.rijksoverheid.nl/onderwerpen/coronavirus)
of tel 0800-1955

Vragen vanuit scholen? Ga naar [yesourschool.nl](https://www.yesourschool.nl)

Basisregels voor iedereen:



Basisregels voor iedereen

6 mei 2020

Houd 1,5 meter afstand.

Vermijd drukte.

Werk zoveel mogelijk thuis.

Was vaak je handen.

Hou in verkeersdrukte afstand 200 cm thuis. Ben je ook bereid om afstand te houden? Dan moeten alle huisgezinnen thuisblijven.

Stap voor stap - wat kan wanneer?
Verspreiden van maatregelen kan alleen als het coronavirus onder controle blijft.

Stap 1	Stap 2	Stap 3	Stap 4	Stap 5
11 mei:	1 juni:	1 juli:	1 september:	?
<ul style="list-style-type: none"> Contactberoepen Buiken sporten op 1,5 meter afstand Bibliotheek (spiegel) basisonderwijs en kinderopvang Praktijklessen en examens MBO vanaf 15 juni. Verloopspelling hoger onderwijs wordt onderzocht. 	<ul style="list-style-type: none"> Terrassen Blokcopen (max. 30 personen) Restaurants / cafés (max. 30 personen) Culturele instellingen (max. 30 personen) Musée Voorgesetz onderwijs In het noodbaar omroep 3 herdag van een vierdag maandag verplaatst. Besluitvorming en tijd bespelt. 	<ul style="list-style-type: none"> Voorzieningen camping en vakantieparken Blokcopen (max. 100 personen) Restaurants / cafés (max. 100 personen) Culturele instellingen (max. 100 personen) Georganiseerde kampeertochten (max. 100 personen) 	<ul style="list-style-type: none"> Alles open (Binnen- en buiten) inclusief de sport en recreatieverkeer 500000 Miljoen mensen cultureel open 100000 Kamist 	

alleen samen krijgen we corona onder controle

Meer informatie: [rijksoverheid.nl/onderwerpen/coronavirus](https://www.rijksoverheid.nl/onderwerpen/coronavirus)
of tel 0800-1955

Hygiëne in de school

Wat doen we in deze periode allemaal extra? De wc's worden meerdere keren per dag schoongemaakt. Ook kunnen alle leerlingen op elke verdieping van de school en in de klas hun handen desinfecteren (zie foto).

In de school hangen posters met de regels en afspraken.

De tafels van de leerlingen worden meerdere keren per dag schoongemaakt.

We doen ons best om de hygiëne van alle leerlingen en medewerkers optimaal te verzorgen.



Loc. hoofdgebouw: Nassauhaven 433 3071JJ 010- 4854392
Loc. Groen: Nassauhaven 180 3071 JK 010- 4852615
Loc. Noordereiland: Pr. Hendriklaan 22 3071LE 010- 4123274

Babynieuws

Gözde Turgut, leerkracht van groep 7 op het hoofdgebouw, is afgelopen maart bevallen van een prachtige dochter! Gefeliciteerd!



School maatschappelijk werk

U kunt altijd een beroep doen op Esther B. onze SMW'er (school maatschappelijk werkster). U kunt haar bereiken op het volgende nummer: **06-28912367**

Hoe groot of klein uw vraag ook is, Esther is er voor u.

RIVM

Wilt u meer weten over het virus zelf of hoe je met het virus omgaat? Raadpleeg dan altijd de informatie van het [RIVM](#) en houd de [website](#) van de Rijksoverheid in de gaten. De school werkt ook samen met de GGD Rotterdam.

Feesten en bijeenkomsten

Misschien ten overvloede, maar alle feesten en bijeenkomsten gaan dit schooljaar NIET door. Traktaties kunnen helaas ook niet, maar we vieren natuurlijk wel de verjaardag van uw kind! Zodra er versoepelingen bekend gemaakt worden via de persconferentie en er belangrijke zaken veranderen houden wij u natuurlijk op de hoogte via Social Schools.

Vakantieregeling 2021

Zie bijlage Social Schools voor de vakantieregeling voor volgend schooljaar: 2020-2021
Nog niet alle data zijn bekend, er komen nog een paar studiedagen bij. Deze krijgt u z.s.m. te horen!



Belangrijke data

21(Hemelvaart) en 22 mei	School gesloten, alle leerlingen zijn vrij
23 mei (einde Ramadan)	Fijn Suikerfeest iedereen!
1 juni (2 ^e Pinksterdag)	School gesloten, alle leerlingen zijn vrij
8 juni	Start oudertevredenheidspelling
13 t/m 15 juli	Geen leertijduitbreiding, tot 14:00 uur
16 juli	laatste schooldag, tot 12:00 uur....Fijne vakantie!
17 juli t/m 28 augustus	Zomervakantie!

Alle belangrijke data staan in onze informatiefolder en op onze website:
www.denieuwehaven.eu

Namens het hele team van
De Nieuwe Haven,

Marja van Driel & Bianca Beverwijk